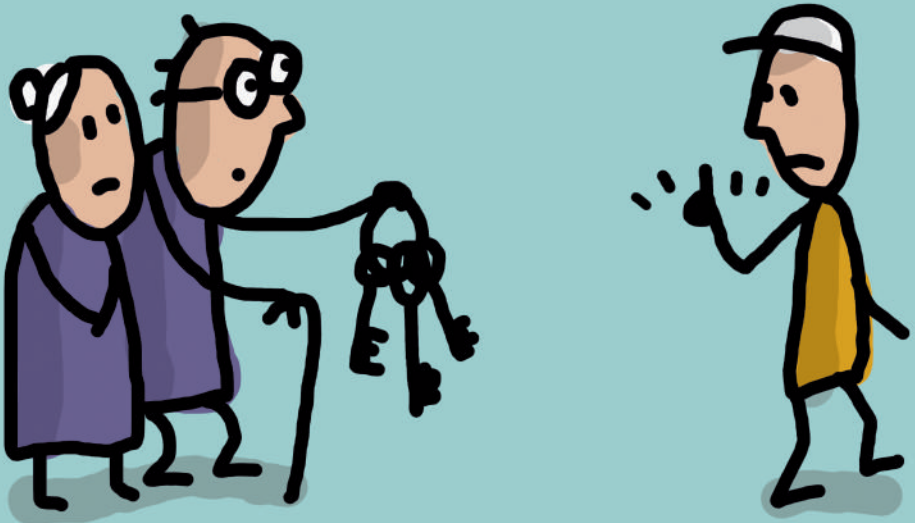




Médecine et
Psychanalyse
dans la Cité

13^e colloque

Transmettre, encore ?



Sous la présidence de

Jean-François BRAUNSTEIN et Etienne OLDENHOVE

Introduction

Jean-Pierre LEBRUN, Michel ROUQUETTE et Marie-Élisabeth SANSELME-CARDENAS

En collaboration avec

Ludens Clínica de Orientación Psicoanalítica, La Chaire de Philosophie à l'Hôpital de Cynthia FLEURY
et L'Association Médecine et Clinique Psychanalytique (AMCPSY, certifiée Qualiopi janvier 2022).



Clermont-Ferrand • 5, 6 & 7 oct. 2023
Salle Georges Conchon - 2 rue Léo Lagrange

www.medecine-psychanalyse-clermont-ferrand.fr/

Transmettre, encore ?

« Une bonne partie des luttes de l'humanité se concentre autour d'une unique tâche : trouver un équilibre approprié, c'est-à-dire satisfaisant entre les revendications individuelles et les exigences civilisationnelles de la collectivité ; savoir si telle organisation de la civilisation parviendra à instaurer ces équilibres ou si le conflit restera insoluble est un problème où se joue le sort de l'humanité. »

Sigmund FREUD,
Malaise dans la civilisation

Freud, en s'appuyant sur Goethe, nous indiquait bien l'essentiel de toute transmission, en écrivant : « Ce que tu as hérité de tes ancêtres, il te faudra le reconquérir pour le posséder. ».

Cette citation du Faust ramasse en elle un nouage du présent, du passé et du futur en un acte, l'acte d'une énonciation indispensable pour qu'il y ait transmission. C'est ce dont essaieront de témoigner les intervenants de ce colloque, chacun à partir de sa discipline propre.

Transmettre est une nécessité, mais aussi une difficulté à laquelle chaque génération et chaque sujet sont confrontés. Que peut-on transmettre, que doit-on essayer de transmettre, comment transmettre « encore » aujourd'hui ?

Tels sont les défis que nous tenterons de relever à travers ce colloque.



président Etienne OLDENHOVE, modérateurs Lilia NIETO FERNANDEZ et Bertrand NOUAILLES

9h • OUVERTURE DU COLLOQUE

par M. Philippe CHOPIN, Préfet du Puy-de-Dôme

9h15 • INTRODUCTION GÉNÉRALE

Jean-Pierre LEBRUN, Michel ROUQUETTE et Marie-Élisabeth SANSELME-CARDENAS

Introduction générale : *pourquoi ce thème ? Transmettre est-il encore possible ?*

Y a-t-il une nécessité éthique à la transmission ?

10h • Alain PETIT**« INTRODUCTION À LA TRANSMISSION »**

La transmission est fréquemment revendiquée comme un impératif, truchement nécessaire de la mémoire collective, permettant la survie d'une culture, que ce soit par les gestes, les comportements, l'oralité ou l'écriture. Ne faut-il pas néanmoins peser l'effectivité de cet impératif en portant son attention sur l'envers de la transmission, c'est-à-dire sur l'intransmissible ? C'est un moyen de conjurer le volontarisme de la transmission, d'en dissiper les aspects purement incantatoires, au principe de nombre de désillusions. Mais pourquoi parler d'intransmissible ? Est-il dû, s'il existe, à ce qui est à transmettre, aux moyens de la transmission, ou à ses récepteurs ? On tentera de faire droit à ces différentes hypothèses -au demeurant non exclusives- en considérant les questions de la tradition et de la traduction, et en avançant l'idée directrice d'une entropie culturelle.

10h30 • Discussion

11h • Pause

11h30 • Bruno FALISSARD

« EN 2023, COMMENT DÉCIDER DE CE QUE L'ON DOIT TRANSMETTRE ? »

12h • Discussion

12h30 • Déjeuner

(restaurant de la DREAL, 7 Rue Léo Lagrange)



président Jean-François BRAUNSTEIN, modérateurs Alain ERALY et Omar GUERRERO

SÉQUENCE LATINO-AMÉRICAINÉ

14h • Lilia NIETO FERNANDEZ

« LA MISE EN JEU DU RÉEL : TRANSMETTRE, TRANSFÉRER, TRANSGRESSER »

14h30 • Discussion

15h • Rogelio ARAUJO MONROY

« LA TRANSMISSION DE LA PSYCHANALYSE DANS LES RECOINS DE LA CITÉ OUBLIÉE »
Un fantasme parcourt le monde néolibéral, c'est le fantasme du sujet culturel.

15h30 • Discussion

16h • pause

16h15 • Équipe clinique de LUDENS

Ludens clínica de orientación psicoanalítica, centro de investigación interdisciplinaria

« EXPÉRIENCES INSTITUTIONNELLES DE CLINIQUE PSYCHANALYTIQUE AVEC DES SUJETS HORS-LIEU »
Ancrages symptomatiques de la violence sociale depuis l'enfance jusqu'à la vieillesse.

16h45 - 17h15 • Discussion

17h30 • Présentation de livres

Par Jean-Louis CHASSAING, à la librairie des volcans, 80 Bd François Mitterrand

• *Où va la famille ? Droit et psychanalyse*

Jean-Pierre LEBRUN et Jean-Louis RENCHON, Éditions Ères, 2023

• *Réinventer l'autorité Psychanalyse et sociologie*

Alain ERALY et Jean-Pierre LEBRUN, Éditions Ères, 2022

• « *Je préférerais pas* » *Grandir est-il encore à l'ordre du jour ?*

Jean-Pierre LEBRUN, Éditions Ères, 2021.



19h • Réception à la Mairie

Discours d'accueil de M. **Olivier BIANCHI**,
maire de Clermont-Ferrand, président de Clermont Auvergne Métropole.

20h • Soirée culturelle

HANSEL ET GRETEL

par la compagnie La Cordonnerie

photo : compagnie La Cordonnerie



Jacob vit dans une caravane avec ses parents : son père, Hansel et sa mère Gretel, magiciens à la retraite. Jacob travaillait dans une agence d'intérim, il a exercé toutes sortes de métiers, mais voilà plus d'un an qu'il est au chômage. La famille est très pauvre et leur situation s'aggrave de jours en jours.

Une réécriture du conte éponyme en explorant les ruptures de transmission entre les générations, en particulier l'abandon des personnes âgées dans notre société contemporaine.

Comédie de Clermont, scène nationale, 69 Bd François Mitterrand
Tarif 28 €. Merci de réserver lors de l'inscription.

Analyse chorale proposée par **Amélie ROUHER**, professeure associée à la Comédie de Clermont : le lendemain, de 8h30 à 10h00, vous avez l'occasion de participer, sur inscription dès à présent, à une expérience pédagogique de transmission intergénérationnelle prenant appui sur le spectacle Hansel et Gretel, avec des élèves de classes terminales philo et des étudiants de classes préparatoires.

Limitation à 20 participants (ayant assisté à la représentation la veille). Tarif réduit 20 €.

vendredi 6 octobre

matin

8h30 • Analyse chorale (cf. ci-avant)

Les interventions plénières du colloque reprendront à 10h30.

10h • Pause

président Jean-François BRAUNSTEIN, modérateurs Christine JACOMET, Éric LAPORTE

10h30 • Jeannot SCHMIDT

« LE PASSAGE DE RELAIS, ILLUSION OU RÉALITÉ ? LA PLACE DE L'EXEMPLARITÉ »

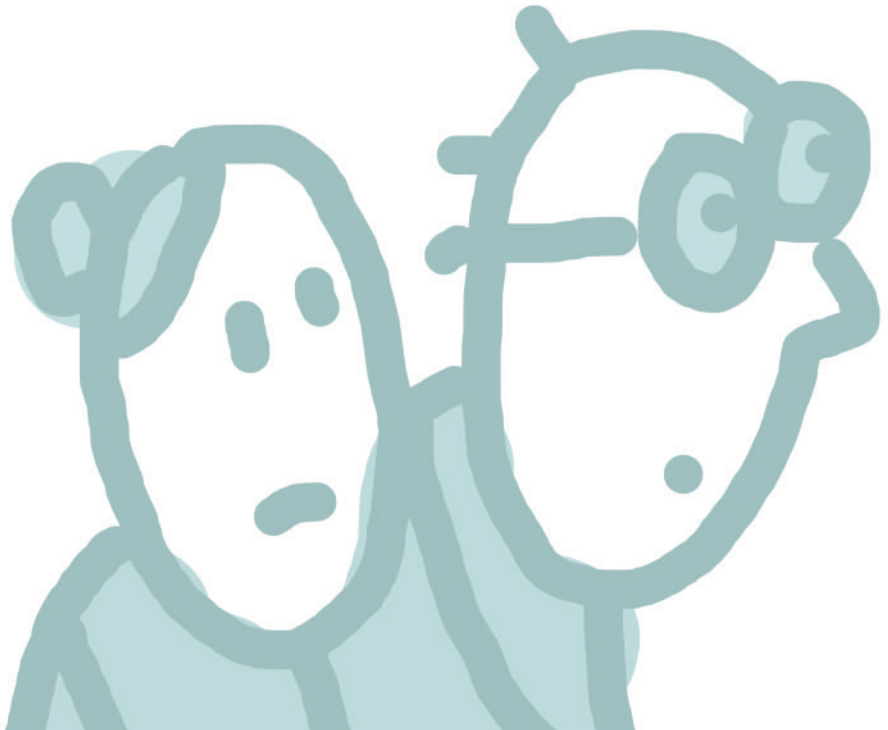
11h • Discussion

11h30 • Alain ERALY

« L'EMPRISE DU RÉCIT VICTIMAIRE »

12h • Discussion

12H30 • Déjeuner (restaurant de la DREAL, 7 Rue Léo Lagrange)



vendredi 6 octobre après-midi

conférences grand public

président Etienne OLDENHOVE,
modérateurs Omar GUERRERO, Alain PETIT, Marie-Élisabeth SANSELME-CARDENAS

14h • Jean-Pierre LEBRUN

« OÙ GÎT LA PANNE DANS LA TRANSMISSION ? »

14h30 • Discussion

15h • Jean-Louis RENCHON

« QUELLE PERCEPTION NOS SYSTÈMES JURIDIQUES ONT-ILS ENCORE DE LA
TRANSMISSION À L'HEURE DU "DROIT À L'AUTODÉTERMINATION" ? »

15h30 • Discussion

16h • pause

16h30 • Jean-François BRAUNSTEIN

« LE WOKISME COMME REFUS RADICAL DE LA TRANSMISSION »

17h • Discussion

17h30 • Monette VACQUIN

« TRANSMETTRE OU MUTER. LA TRANSMISSION DES LIMITES, FRANKENSTEIN. »

18h • Discussion

vendredi 6 octobre soirée

20h30 • Soirée conviviale

Hôtel Océania, 82 Bd François Mitterrand (sur inscription)

samedi 7 octobre

matin

*président Jean-François BRAUNSTEIN,
modérateurs Pascale BELOT-FOURCADE, Alain PETIT et Bernard SLUSARCZYK*

9h • Mathias BERNARD, Président de l'Université Clermont Auvergne

« L'UNIVERSITÉ, HAUT-LIEU DE LA TRANSMISSION ? »

9h30 • Discussion

10h • Anne-Marie DOLY

« COMPRENDRE LA TRANSMISSION PAR L'ÉCOLE. »

10h30 • Discussion

11h • Pause

11h30 • François ROUSSEAU

« NOUVEAUX HORIZONS ANTHROPOLOGIQUES, NOUVELLES PRIORITÉS ÉDUCATIVES »

12h • Discussion

12h30 • Etienne OLDENHOVE

« TRANSMETTRE : QUE METTONS-NOUS DANS LE " TRANS " ? »

13h00 • Discussion

13h30 • CONCLUSION

Jean-François BRAUNSTEIN et Etienne OLDENHOVE

13h35 • ANNONCE DU PROCHAIN COLLOQUE

Marie-Élisabeth SANSELME-CARDENAS et Marie DECROOCCQ

13h45 • Déjeuner

Maison de la Culture, Salle Louis CHAVIGNIER, rue Abbé-de-l'Épée



COMITÉ SCIENTIFIQUE, INTERVENANTS ET MODÉRATEURS

Rogelio ARAUJO MONROY, docteur en anthropologie, directeur du centre de recherche interdisciplinaire de la CDMX (préservation du patrimoine culturel Mexicain).

Jean-Étienne BAZIN, professeur d'anesthésie-réanimation et chef du pôle de médecine périopératoire du CHU de Clermont-Ferrand.

Pascale BELOT-FOURCADE, psychiatre, psychanalyste, présidente de l'AMCPSY, Paris.

Mathias BERNARD, président de l'Université Clermont Auvergne, spécialiste d'Histoire contemporaine et de ses mouvements politiques.

Myliène BLASCO, professeure des Universités en sciences du langage (Clermont-Ferrand)

Jean-François BRAUNSTEIN, professeur émérite de philosophie à Paris 1 - Panthéon Sorbonne (histoire des sciences et philosophie de la médecine).

Nathalie BEGON, médecin de consultations infantiles et médecin auprès des sourds et malentendants.

Georges BROUSSE, professeur de psychiatrie, addictologue au CHU de Clermont-Ferrand Université d'Auvergne.

Jean-Louis CHASSAING, psychiatre, psychanalyste (Clermont-Ferrand)

Marie DECROOCCQ, directrice d'école, maître-formateur et membre de la gouvernance de la Cité éducative de Clermont-Ferrand.

Anne-Marie DOLY, agrégée de philosophie et professeur de sciences de l'éducation à l'Institut Universitaire de Formation des Maîtres de Clermont-Ferrand.

Alain ÉRALY, professeur honoraire de sociologie-gestion à l'université libre de Bruxelles et membre de l'Académie Royale des sciences, des Lettres et des beaux-arts.

Bruno FALISSARD, mathématicien, pédopsychiatre, professeur de santé publique à l'université Paris-Sud, directeur du CESP (recherche en épidémiologie et santé des populations).

Alain FOURCADE, économiste, membre de l'AMC Psy (Médecine et clinique psychanalytique).

Omar GUERRERO, psychanalyste (Paris)

Christine JACOMET, chef de service (Maladies infectieuses et tropicales) au CHU de Clermont-Ferrand, présidente du COREVIH Auvergne-Loire (lutte contre les infections sexuellement transmissibles et le VIH).

Éric LAPORTE, cadre de santé, chargé de mission à l'Espace de Reflexion Ethique Auvergne Rhône-Alpes.

Jean-Pierre LEBRUN, psychiatre, psychanalyste (Namur, Bruxelles), auteur d'ouvrages sur "Subjectivité et lien social".

Dorothee LEGRAND, psychologue clinicienne, psychanalyste (Montreuil), chercheure en philosophie. (Archives Husserl, CNRS-ENS).

Lilia NIETO FERNANDEZ, docteure en Sciences sociales et en éducation, psychanalyste, directrice de la clinique de Ludens.

Etienne OLDENHOVE, psychiatre, psychanalyste (Bruxelles), ancien directeur de la communauté thérapeutique du Wolvendael.

Alain PETIT, philosophe, ancien enseignant (Université Clermont Auvergne), chercheur associé au PHIER (Laboratoire de Philosophies et Rationalités).

Pierre PHILIPPE, professeur honoraire de médecine interne (CHU Clermont-Ferrand).

Anne-Sophie REINEKE, philosophe, auteure, professeur de CPGE au lycée Fénelon (Clermont-Ferrand).

Jean-Louis RENCHON, Professeur émérite à l'UC Louvain et à l'Univ. Saint-Louis à Bruxelles, Professeur invité à l'Université Saint-Louis de Bruxelles (Faculté de droit et de criminologie).

Amélie ROUHER, professeure de Lettres Modernes, associée à la Comédie de Clermont-Ferrand.

François ROUSSEAU, membre fondateur de la Société Française de Prospective et expert en innovation sociale territoriale, accompagne la mise en œuvre de la Cité éducative de Clermont-Ferrand.

Marie-Élisabeth SANSELME-CARDENAS, gynécologue-obstétricienne, psychanalyste et présidente de « Médecine et Psychanalyse dans la Cité » à Clermont-Ferrand.

Jeannot SCHMIDT, professeur de médecine interne à l'université de Clermont-Ferrand et chef des urgences CHU de Clermont-Ferrand.

Bernard SLUSARCZYK, docteur en sciences de l'éducation, ancien chef d'établissement, membre associé du laboratoire ACTé (UCA).

Monette VACQUIN, psychanalyste, essayiste et auteure de publications en éthique biomédicale.

COMITÉ ORGANISATEUR

Nathalie BEGON, Mylène BLASCO, Jean-François BRAUNSTEIN, Alain ÉRALY, Alain FOURCADE, Pascale BELOT-FOURCADE, Christine JACOMET, Éric LAPORTE, Lilia NIETO FERNANDEZ, Etienne OLDENHOVE, Alain PETIT, Jean-Louis RENCHON, Marie-Élisabeth SANSELME-CARDENAS, Bernard SLUSARCZYK

Médecine et Psychanalyse dans la Cité remercie...

Pascale BELOT-FOURCADE, présidente de l'AMCPSY,
Karim BENMILOUD, recteur de l'académie de Clermont-Ferrand,
Philippe BOHELAY, chargé de mission "Clermont-Ferrand, ville apprenante Unesco",
Isabelle PERRIER, directrice de la Santé Publique (direction générale des solidarités et de la cohésion sociale),
Michel ROUQUETTE, directeur académique des services de l'éducation.

Technique et tournage : Coline PERIANO, Bernard SANSELME, Pauline LATELLERIE

Tournage, montage et réalisation : Coline PERIANO

Traduction : Patricia Eugenia SOLIS ALBARRAN

Site Internet : Corinne DAFFIX, Philippe MONGE, Laurent SANSELME

Organisation : Samantha COHERIER, Corinne DAFFIX, Lilia NIETO FERNANDEZ, Bernard SLUSARCZYK, Bénédicte HERON

Communication : Sarah BESSIERE, Pascale BELOT-FOURCADE, Samantha COHERIER, Alain FOURCADE, Hélène MONSIGNY, Philippe MONGE



ASSOCIATION MÉDECINE ET PSYCHANALYSE DANS LA CITÉ

www.medecine-psychanalyse-clermont-ferrand.fr

secretariat.mesc@gmail.com • medecineetpsychanalyse@gmail.com



agence nationale
de la cohésion
des territoires

